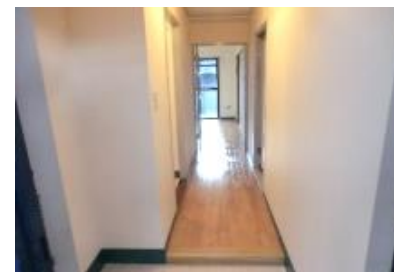
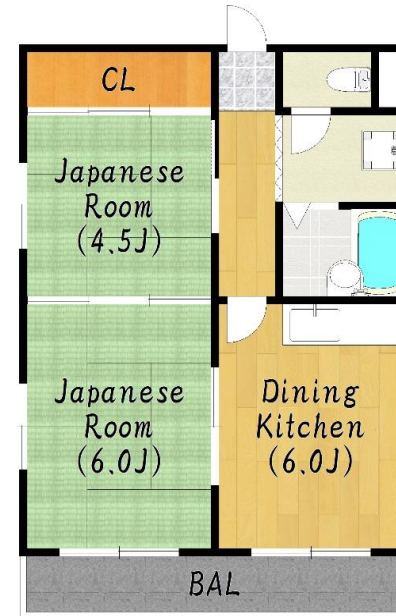


# レークヒルI

内装大変キレイです。  
全室南向きの日当たりの良いお部屋です♪

賃料	50,000円	間取	2DK
交通	阪急電鉄甲陽線『甲陽園』駅 徒歩14分		
所在地	西宮市奥畑8-37		
費用	礼金	1ヶ月	
	敷金	0円	
	共益費	5,000円	
	駐車場	15,000円(税込 高さ制限1.8m)	
	家賃保証	初回保証料:総賃料の50% 月額保証料:総賃料の1.5%	
	保険料相当額	1,000円/月額 (リビングアシスト総合保険)※日割り不可	
	鍵交換代	19,800円	
	消毒料	14,300円	
	安心サポート	16,500円/2年	
	引落手数料	月額保証料に含む ※家賃支払開始月より	
契約期間	2年間 普通賃貸借契約		
建物・土地	構造	鉄筋コンクリート 6階建	
	専有面積	40.00㎡	
	築年月	平成1年	
	間取明細	図面参照	
	向き	南	
学校区	甲陽園小学校 大社中学校		
設備	ガス	都市ガス	
	水道	公営水道	
	電気	関西電力	
設備詳細	【室内設備】	洗面化粧台・トイレ・キッチン・浴室・洗濯機置場	
	【共用設備】	駐輪場・エレベーター・地下駐車場	
各室賃料	(306号 50,000円)		
鍵場所	現地キー PS		



※現況と相違ある場合は現況を優先します。  
※室内状況につき入居日が遅れる事があります。

CENTURY 21	センチュリー21 アクロスコーポレイション 資産管理課	株式会社アクロスコーポレイション	担当	取引形態	広告掲載	事務手数料
	TEL 06-6432-2121	兵庫県知事(6)第202981号	渡邊	専任媒介	スーモ ○ ホームズ ○ 自社HP等 ○	16,500円
	FAX 06-6437-2100	〒661-0035 尼崎市武庫之荘2丁目3-1				広告料
	HP <a href="http://www.mormonscholars.org">http://www.mormonscholars.org</a>					2ヶ月
	E-mail <a href="mailto:kanri.across@gmail.com">kanri.across@gmail.com</a>					
	住所 〒661-0035 兵庫県尼崎市武庫之荘2丁目1-8-101					