

# ミナミビル

写真スタジオ跡地！！諸条件ご相談下さい！！

賃料 240,000円(税込)

交通 大阪メトロ長堀鶴見緑地線『玉造』駅 徒歩1分  
JR環状線『玉造』駅 徒歩9分

所在地 大阪市中央区玉造1-11-15

費用	礼金	2ヶ月
	敷金	0円
	共益費	10,000円(税込)
	駐車場	無し
	家賃保証	要加入
	火災保険	要加入
	鍵交換代	19,800円

契約期間 2年間 普通賃貸借契約

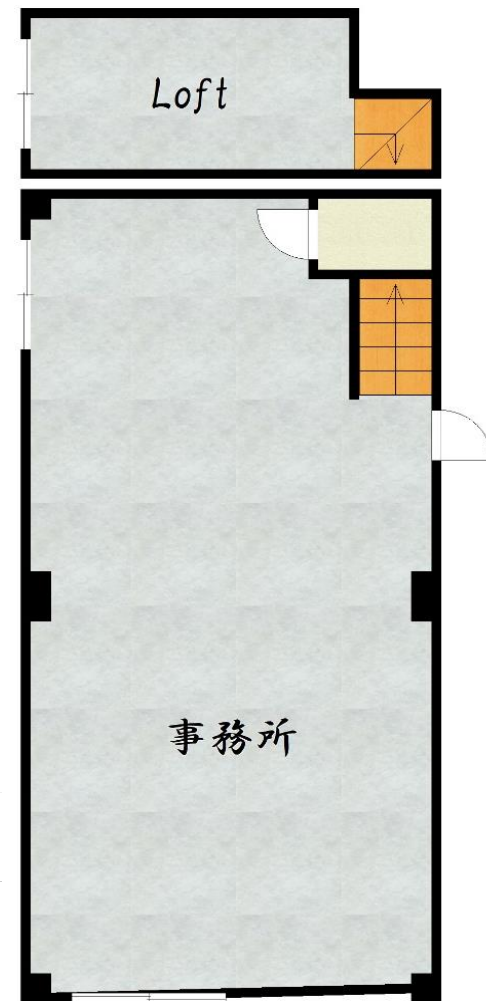
建物・土地	構造	鉄骨造 4階建 2階部分
	専有面積	67.2㎡
	築年月	昭和46年 2月
	間取明細	右記確認
	向き	西向き

設備	ガス	都市ガス
	水道	公営水道
	電気	関西電力(動力あり)

設備詳細 トイレ ロフトあり  
※不要設備撤去相談

各室備考 201号 240,000円(税込)

鍵場所 現地エントランス(要事前連絡)



**現在内装工事中**  
**(11月中旬完了予定)**

※物件問い合わせは担当まで(070-3871-9730)

※現況と相違ある場合は現況を優先します。  
※室内状況につき入居日が遅れる事があります。

**CENTURY 21**

センチュリー21 アクロスコーポレーション 資産管理課	
TEL	06-6432-2121
FAX	06-6437-2100
HP	<a href="http://www.mormonscholars.org">http://www.mormonscholars.org</a>
E-mail	kanri.across@gmail.com
住所	〒661-0035 兵庫県尼崎市武庫之荘2丁目1-8-101

株式会社アクロスコーポレーション	
兵庫県知事(6)第202981号	
〒661-0035 尼崎市武庫之荘2丁目3-1	
センチュリー21の加盟店は、すべて独立・自営です。	

担当  
**川島**

取引形態  
**専任媒介**

広告掲載	スーモ	○
	ホームズ	○
	自社HP等	○

事務手数料  
16,500円  
**広告料**  
**1ヶ月**