

| | | | | | | | |
|------|-------|----|----------------|----|------------------|-----|-------------|
| 物件種別 | マンション | 賃料 | 76,000円 | 交通 | 阪急神戸線『塚口』駅 バス17分 | 物件名 | 野間ツーワンマンション |
|------|-------|----|----------------|----|------------------|-----|-------------|

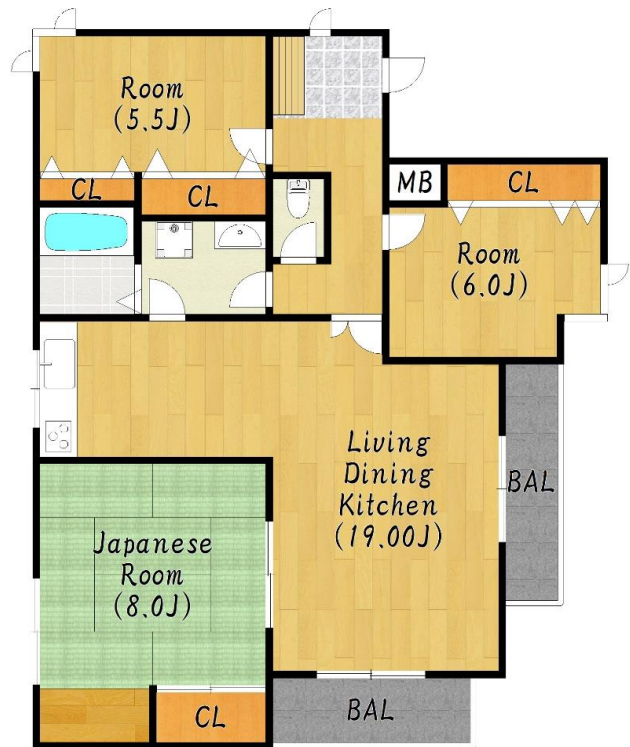


所在 伊丹市野間北2-5-27

| | |
|--------|------------------------------------|
| 礼金 | 100,000円 |
| 敷金 | 0円 |
| 管理費 | 4,000円 |
| 駐車スペース | 5,000円(税込) ※軽専用 |
| 家賃保証 | 初回保証料: 総賃料の50% 更新: 総賃料の1.5%/月額 |
| 保険料相当額 | 1,000円/月額 ※日割り不可 (リビングアシスト総合保険) |
| 鍵交換代 | 19,800円 |
| 消毒代 | 16,500円 |
| 安心サポート | 16,500円/2年 |
| 引落手数料 | 月額保証料に含む ※家賃支払開始月より |

- ★阪急伊丹線『伊丹』駅 バス20分
- ★近隣に飲食店多数あります!
- ★スーパー・薬局等近隣施設充実!
- ★ワンフロア1戸の全部屋角部屋仕様!
- ★公園が近く子育てもしやすいです♪
- ★室内分譲仕様で設備充実!
- ★塚口までバス1本!!バス停まで徒歩3分
- ★3LDK 84㎡以上の広々としたお部屋です!
- ★大規模リフォーム完了済み!

- 周辺施設
- ・スーパーオオジ 徒歩4分(400m)
 - ・ココカラファイン 徒歩3分(300m)
 - ・ローソン 徒歩2分(210m)
 - ・郵便局 徒歩6分(500m)
 - ・昆陽里小学校 徒歩6分(500m)
 - ・松崎中学校 徒歩6分(500m)



| | | | |
|-------|------|-----------|-----|
| 建物・土地 | 構造 | 鉄筋コンクリート造 | 3階建 |
| | 専有面積 | 84.71㎡ | |
| | 築年月 | 平成3年9月 | |
| | 間取明細 | 左記間取確認 | |
| | 向き | 南東 | |

| | | |
|----|----|------|
| 設備 | ガス | 都市ガス |
| | 水道 | 公営水道 |
| | 電気 | 関西電力 |

| | |
|------|---|
| 設備詳細 | 【室内設備】 洗面化粧台 浴室 収納 温水洗浄便座 システムキッチン インターホン |
| | 【共用設備】 駐輪場 |

各室備考
101号 76,000円 7/20空予定
 ※駐車スペースの為、
 車庫証明の発行は出来ません!

| ネット環境一覧 | | |
|---------|-------|-----|
| ベイコム | フレッツ光 | eo光 |
| ○ | ○ | × |

| | | | | | | |
|-----------------------------------|---------------------------|----|------|-------|---------|------------|
| センチュリー21 アクロスコーポレイション 資産管理課 | 株式会社アクロスコーポレイション | 担当 | 取引形態 | 広告掲載 | 事務手数料 | |
| TEL 06-6432-2121 | 兵庫県知事(6)第202981号 | 川島 | 専任媒介 | スーモ | 16,500円 | |
| FAX 06-6437-2100 | 〒661-0035 尼崎市武庫之荘2丁目3-1 | | | ホームズ | ○ | 広告料 |
| HP http://www.mormonscholars.org | | | | 自社HP等 | ○ | 2ヶ月 |
| E-mail kanri.across@gmail.com | センチュリー21の加盟店は、すべて独立・自営です。 | | | | | |
| 住所 〒661-0035 兵庫県尼崎市武庫之荘2丁目1-8-101 | | | | | | |

CENTURY 21