

メゾンドソレイユ

2LDK久々の空室！！インターネット無料！！

賃料	80,000円	間取	2LDK
交通	阪急電鉄神戸線『武庫之荘』駅 徒歩15分		
所在地	尼崎市南武庫之荘7-10-5		
費用	礼金	150,000円	
	敷金	0円	
	管理費	9,000円	
	駐車場	10,000円	
	家賃保証	初回保証料:総賃料の50% 月額保証料:総賃料の1.5%	
	火災保険	1,000円/月額 (リビングアシスト総合保険) ※日割り不可	
	鍵交換代	19,800円	
	消毒料	14,300円	
安心サポート	16,500円/2年		
引落手数料	月額保証料に含む ※家賃支払開始月より		
契約期間	2年間 普通賃貸借契約		
建物・土地	構造	鉄筋コンクリート造 6階建	
	専有面積	57㎡	
	築年月	平成5年 10月	
	間取明細	2LDK 図面参照	
学校区	向き	東	
	学校区	武庫南小学校 南武庫之荘中学校	
設備	ガス	都市ガス	
	水道	公営水道	
	電気	関西電力	
設備詳細	【室内設備】 トイレ キッチン 浴室 独立洗面台 洗濯機置場(室内) 収納 インターネット 【共用設備】 オートロック エレベーター 駐車場 駐輪場		
各室備考	(601号 80,000円)		
鍵場所	現地駐車場入口フェンス(ダイヤル4343)		

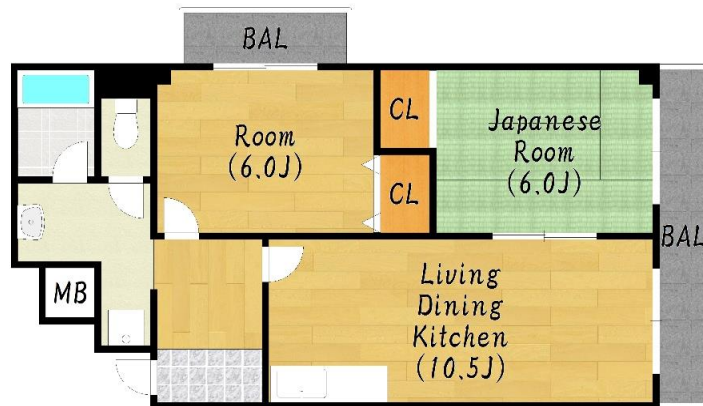


Raycom Room Value 当物件は Wi-Fi 付 24時間

無線インターネットが無料

兵庫区住居グループ 0120-40-1173

Baycom



1号室

※現況と相違ある場合は現況を優先します。
※室内状況につき入居日が遅れる事があります。

CENTURY 21

センチュリー21 アクロスコーポレイション 資産管理課

TEL 06-6432-2121
FAX 06-6437-2100
HP <http://www.mormonscholars.org>
E-mail kanri.across@gmail.com

住所 〒661-0035 兵庫県尼崎市武庫之荘2丁目1-8-101

株式会社アクロスコーポレイション

兵庫県知事(6)第202981号
〒661-0035
尼崎市武庫之荘2丁目3-1

センチュリー21の加盟店は、すべて独立・自営です。

担当

藤山

取引形態

専任媒介

広告掲載

スーモ	×
ホームズ	×
自社HP等	○

事務手数料

16,500円
広告料
2ヶ月