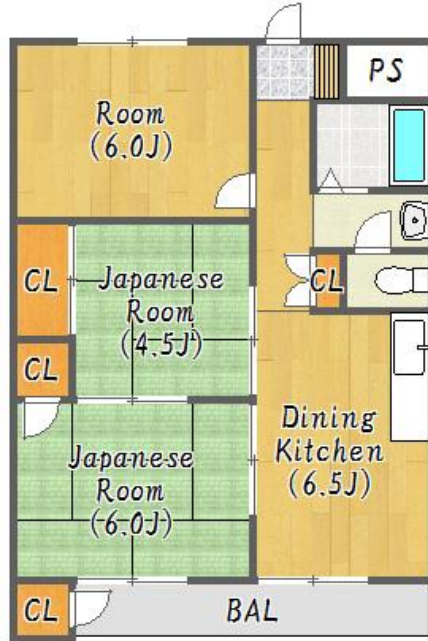


物件種別	マンション	賃料	59,000円	交通	阪急神戸線『西宮北口』駅 徒歩13分	物件名	グリーンライフA棟
------	-------	----	----------------	----	--------------------	-----	-----------



- ★阪急神戸線『西宮北口』駅 徒歩13分
- ★人気の西宮北口エリア！
- ★徒歩圏内にスーパーコンビニあります！
- ★駅前には飲食店も多数あります！
- ★高齢者、生活保護相談可能！
- ★外国人、ルームシェア相談可能！
- ★事務所使用可能です！！
- ★南向きで日当たり良好！



周辺施設

- ・関西スーパー 徒歩7分(500m)
- ・アクタ西宮 徒歩12分(950m)
- ・ローソン 徒歩7分(500m)
- ・中央運動公園 徒歩2分(170m)
- ・広田小学校 徒歩10分(750m)
- ・平木中学校 徒歩2分(180m)

費用	礼金	1ヶ月
	敷金	0円
	管理費	3,000円
	駐車場	16,500円
	家賃保証	初回保証料：総賃料の50% 更新：総賃料の1.5%/月額
	保険料	1,000円/月額 ※日割り不可
	相当額	(リビングアシスト総合保険)
	鍵交換代	19,800円
	消毒代	16,500円
	安心サポート	16,500円/2年
	引落手数料	月額保証料に含む ※家賃支払開始月より
建物・土地	構造	鉄筋コンクリート造 3階建
	専有面積	53.00㎡
	築年月	昭和47年8月
	間取明細	左記間取確認
	向き	南
設備	ガス	都市ガス
	水道	公営水道
	電気	関西電力
設備詳細	【室内設備】	浴室 トイレ キッチン 洗面台
	収納	ベランダ
	【共用設備】	駐輪場 駐車場
各室備考	304号	59,000円
	学校区	広田小学校 平木中学校
	契約期間	2年間 普通賃貸借契約
	鍵場所	西北店 (0798-69-1187)

ネット環境一覧		
ペイコム	フレッツ光	eo光
要確認	要確認	要確認

※ペット飼育可能(敷金1ヶ月、賃料3,000円アップ)

※短期解約違約金有(1年未満:総賃料2ヶ月、2年未満:総賃料1ヶ月)

CENTURY 21	センチュリー21 アクロスコーポレイション 資産管理課	株式会社アクロスコーポレイション	担当	取引形態	広告掲載	事務手数料
	TEL 06-6432-2121	兵庫県知事(6)第202981号	山地	専任媒介	スーモ ○ ホームズ ○ 自社HP等 ○	16,500円
	FAX 06-6437-2100	〒661-0035 尼崎市武庫之荘2丁目3-1				広告料
	HP http://www.mormonscholars.org					1ヶ月
	E-mail kanri.across@gmail.com					
住所 〒661-0035 兵庫県尼崎市武庫之荘2丁目1-8-101	センチュリー21の加盟店は、すべて独立・自営です。					