

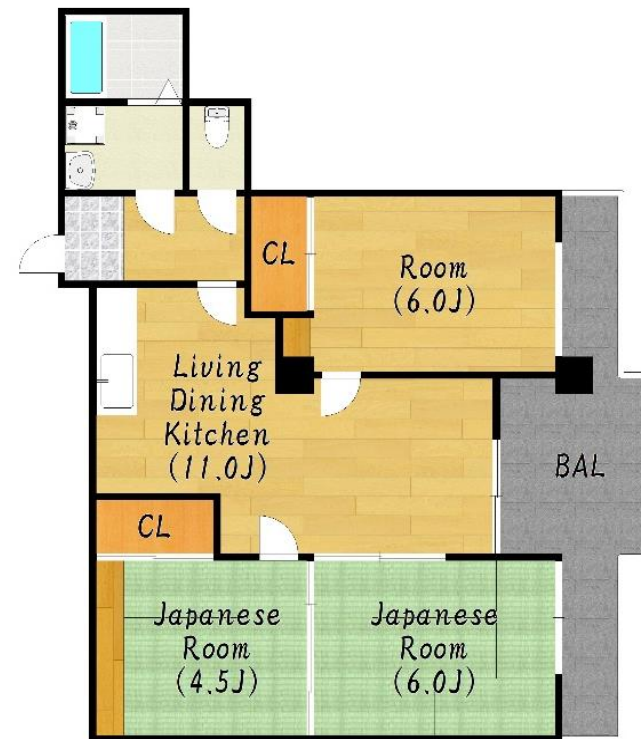
ハーゲンベルグ立花

阪急・JRの二線利用可能の便利立地！！ペット飼育可！！

賃料	78,000円	間取	3LDK
交通	JR東海道本線『立花』駅 徒歩14分		
所在地	尼崎市立花町3-37-10		
費用	礼金	2ヶ月	
	敷金	0円	
	共益費	11,000円	
	駐車場	11,000円	
	家賃保証	初回保証料:総賃料の70% 更新:18,000円/1年	
	火災保険	家賃保証に含む	
	鍵交換代	19,800円	
	消毒料	16,500円	
	安心サポート	16,500円/2年	
	引落手数料	300円(税別) ※家賃支払開始月より	
契約期間	2年間 普通賃貸借契約		
建物・土地	構造	鉄筋コンクリート造 7階建	
	専有面積	64.00㎡	
	築年月	昭和62年7月	
	間取明細	右記間取確認	
	向き	図面参照	
学校区	立花北小学校 立花中学校		
設備	ガス	都市ガス	
	水道	公営水道	
	電気	関西電力	
設備詳細	【室内設備】 トイレ キッチン 浴室 収納 インターホン 洗濯機置場 【共用設備】 駐輪場 駐車場 エレベーター		
各室備考	(202号 78,000円) 無線インターネット無料！！		
鍵場所	現地キー(PS 水道メーター)		



*ペット相談可能(小型犬、猫)
礼金5万円UP(ペット規約有)



202号



※現況と相違ある場合は現況を優先します。
※室内状況につき入居日が遅れる事があります。

Baycom RoomValue 当物件は Wi-Fi 標準装備

無線インターネットが 無料

Baycom 0120-40-1173

医療阪神東宝グループ 研修センター(調剤-PHESがBOY)

※申請料 5,000~20,000 ※保証料等の追加で支払いが必要となります。

CENTURY 21	センチュリー21 アクロスコーポレイション 資産管理課	株式会社アクロスコーポレイション	担当	取引形態	広告掲載	事務手数料
	TEL 06-6432-2121	兵庫県知事(6)第202981号	渡邊	専任媒介	スーモ × ホームズ × 自社HP等 ○	16,500円
	FAX 06-6437-2100	〒661-0035 尼崎市武庫之荘2丁目3-1				広告料
	HP http://www.mormonscholars.org	センチュリー21の加盟店は、すべて独立・自営です。				2ヶ月
	E-mail kanri.across@gmail.com					
	住所 〒661-0035 兵庫県尼崎市武庫之荘2丁目1-8-101					