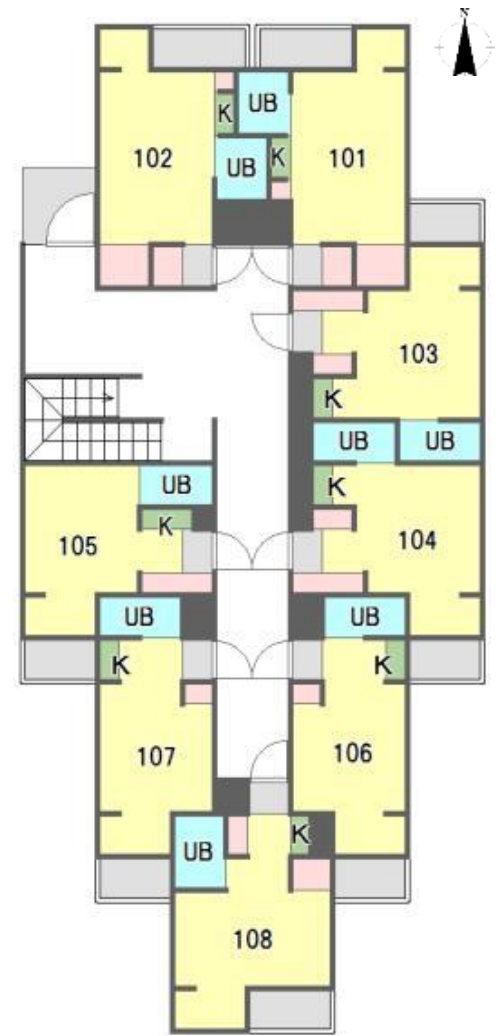


ブレシオンエスト

敷金**0円**、礼金**0円**で入居可！外壁塗装済み！！

賃料	31,000円～	間取	1R
交通	阪急電鉄神戸線『西宮北口』駅 徒歩9分		
所在地	西宮市大畑町5-8		
費用	礼金	0円	
	敷金	0円	
	共益費	4,000円	
	駐車場	無	
	家賃保証	初回保証料:総賃料の50% 月額保証料:総賃料の1.5%	
	火災保険	19,000円/2年(※リビングアシスト総合保険)	
	鍵交換代	19,800円	
	消毒料	11,000円	
	安心サポート	16,500円/2年	
引落手数料	月額保証料に含む ※家賃支払開始月より		
契約期間	2年間 普通賃貸借契約		
建物・土地	構造	鉄筋コンクリート造 3階建	
	専有面積	16.36㎡	
	築年月	昭和61年	
	間取明細	右記間取確認	
	向き	図面参照	
学校区	広田小学校 平木中学校		
設備	ガス	都市ガス	
	水道	公営水道	
	電気	関西電力	
設備詳細	【室内設備】	トイレ キッチン 浴室 収納 インターホン エアコン	
	【共用設備】	駐輪場 コインランドリー	
各室備考	(107号 31,000円) (104号 31,000円)		
	(201号 32,000円) (206号 32,000円)		
	(207号 32,000円) (301号 33,000円)		
	(305号 33,000円) (306号 33,000円)		
	鍵場所	現地キー エントランス雨樋(ダイヤル4343)	



※短期違約金有
(1年未満の解約に付きましては賃料等の1ヵ月分)

※現況と相違ある場合は現況を優先します。
※室内状況につき入居日が遅れる事があります。

CENTURY 21	センチュリー21 アクロスコーポレイション 資産管理課	株式会社アクロスコーポレイション	担当	取引形態	広告掲載	事務手数料
	TEL 06-6432-2121	兵庫県知事(6)第202981号	山地	専任媒介	スーモ	16,500円
	FAX 06-6437-2100	〒661-0035 尼崎市武庫之荘2丁目3-1			ホームズ	広告料
	HP http://www.mormonscholars.org	センチュリー21の加盟店は、すべて独立・自営です。			自社HP等	3ヶ月
	E-mail kanri.across@gmail.com					
住所 〒661-0035 兵庫県尼崎市武庫之荘2丁目1-8-101						