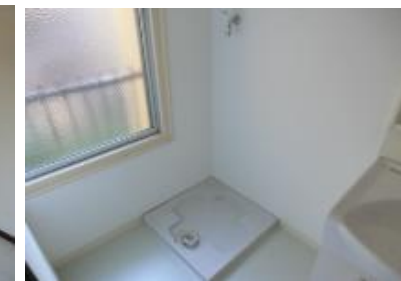


ヴィラ北田

リノベーション物件!! 内装綺麗です。

賃料	60,000円	間取	1LDK
交通	阪急神戸線「武庫之荘」駅 バス10分		
所在地	尼崎市西昆陽1丁目3-29		
費用	敷金	0円	
	礼金	3ヶ月	
	共益費	3,000円	
	駐車場	12,000円	
	家賃保証	初回保証料:総賃料の50% 月額保証料:総賃料の1.5%	
	保険料相当額	1,000円/月額 (リビングアシスト総合保険) ※日割り不可	
	鍵交換代	19,800円	
	消毒代	11,000円	
	安心サポート	16,500円/2年	
引落手数料	月額保証料に含む ※家賃支払開始月より		
契約期間	2年間 普通賃貸借契約		
学校区	武庫北小学校・常陽中学校		
建物・土地	構造	鉄筋コンクリート造3階建て	
	専有面積	38.16㎡	
	築年月	昭和53年4月	
	間取明細	図面参照	
	向き	東	
設備	ガス	都市ガス	
	水道	公営水道	
	電気	関西電力	
設備詳細	【室内設備】	洗面化粧台 バストイレ別 室内洗濯機置場	
	【共用設備】	駐輪場 駐車場	
各室備考	205号(60,000円) 306号(60,000円) 106号(60,000円) ※広告料減額で礼金交渉可能!!		
	鍵場所	101号PSにキーBOX(ダイヤル2211)	



※図面が現況と相違ある場合は現況を優先します。
※各部屋で、クロスや建具、設備のカラーやデザインが異なりますので、ご注意ください。

	センチュリー21 アクロスコーポレイション 資産管理課	株式会社アクロスコーポレイション	担当	取引形態	広告掲載	事務手数料
	TEL 06-6432-2121	兵庫県知事(6)第202981号	山地	専任媒介	スーモ ○ ホームズ ○ 自社HP等 ○	16,500円
	FAX 06-6437-2100	〒661-0035 尼崎市武庫之荘2丁目3-1				広告料
	HP http://www.mormonscholars.org					3ヶ月
	E-mail kanri.across@gmail.com					
住所 〒661-0035 兵庫県尼崎市武庫之荘2丁目1-8-101	センチュリー21の加盟店は、すべて独立・自営です。					