

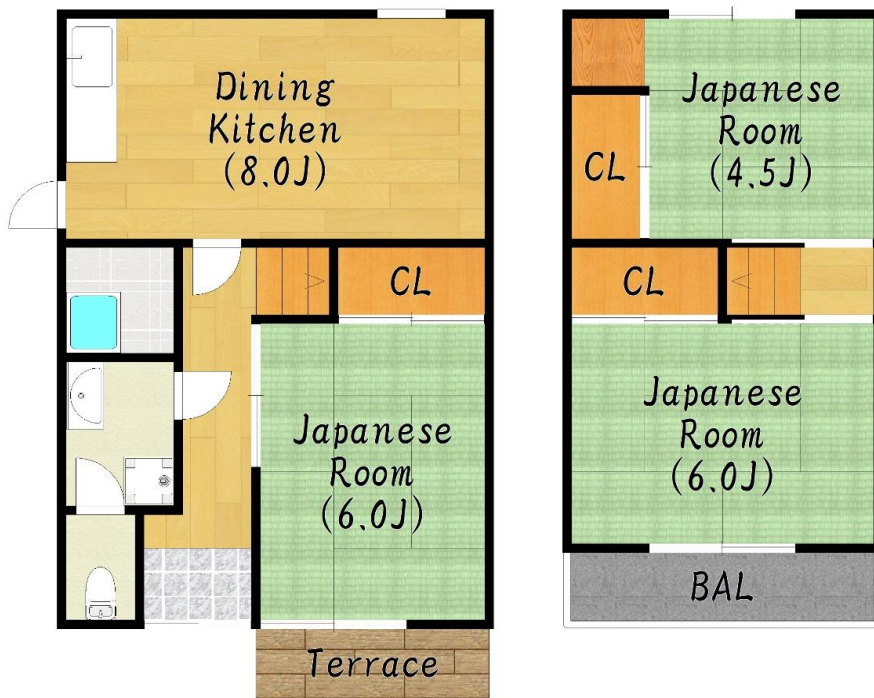
物件種別	貸家	賃料	<b>72,000円</b>	交通	時友【高架下】バス停 徒歩2分	物件名	<b>武庫之荘8丁目川原貸家</b>		
------	----	----	----------------	----	-----------------	-----	--------------------	--	--



所在 尼崎市武庫之荘8-20-11

礼金	<b>150,000円</b>
敷金	0円
共益費	3,000円
駐車場	賃料に含む(車庫証明発行不可)
家賃保証	初回保証料: 総賃料の50% 更新: 10,000円/1年
火災保険	24,000円/2年 (※リビングアシスト総合保険)
鍵交換代	19,800円

- ★阪急神戸線「武庫之荘」駅 バス10分
- ★コンビニ・薬局徒歩圏内!
- ★閑静な住宅街!
- ★ペット飼育相談可能!
- ★敷地内駐車スペース有り
- ★ウォシュレット付き(残置物)
- ★人気の学校区です♪
- ★下の階への足音が気になるファミリーさんにおすすめ♪



- 周辺施設
- ・ローソン 徒歩5分(350m)
  - ・ウェルシア 徒歩6分(500m)
  - ・万代 徒歩12分(950m)
  - ・時友郵便局 徒歩6分(450m)
  - ・武庫東小学校 徒歩9分(650m)
  - ・武庫東中学校 徒歩10分(800m)

建物・土地	構造	木造 2階建
	築年月	昭和46年6月
	建物面積	1F: 39.75㎡ 2F: 23.19㎡
	間取り	3DK (DK,和室,和室)
	向き	左記間取確認

設備	ガス	都市ガス
	水道	公営水道
	電気	関西電力

設備詳細	【設備】 ガスコンロ設置可 TVモニターインターホン 室内洗濯機置場 追炊き機能 独立洗面台 トイレ 温水洗浄便座(残置物)
------	---

各室備考	北西 72,000円 ※ペット飼育相談可能
------	--------------------------

学校区	武庫東小学校 武庫東中学校
契約期間	2年間 普通賃貸借契約
鍵場所	現地 ダイヤル4343

<b>CENTURY 21</b>	センチュリー21 アクロスコーポレイション 資産管理課		株式会社アクロスコーポレイション		担当	取引形態	広告掲載		事務手数料		
	TEL	06-6432-2121	兵庫県知事(6)第202981号				川島	専任媒介		スーモ	×
	FAX	06-6437-2100	〒661-0035 尼崎市武庫之荘2丁目3-1						ホームズ	×	広告料
	HP	<a href="http://www.mormonscholars.org">http://www.mormonscholars.org</a>	センチュリー21の加盟店は、すべて独立・自営です。						自社HP等	○	<b>2ヶ月</b>
	E-mail	<a href="mailto:kanri.across@gmail.com">kanri.across@gmail.com</a>									
住所	〒661-0035 兵庫県尼崎市武庫之荘2丁目1-8-101										